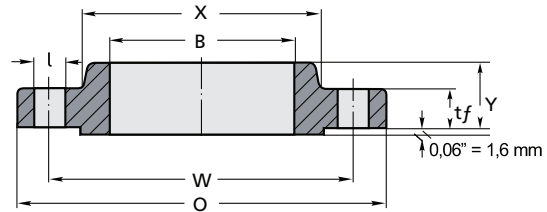


**Mặt bích loại trượt. Chủng loại: ASTM A 105N. Kích cỡ theo tiêu chuẩn ANSI B.16.5 RF (gờ nổi) C-max: 0,22%. CEQ-max: 0,43%.
Chứng chỉ vật liệu: EN10204/3.1**

**Slip-on flanges. Material: ASTM A 105N. Dimensions acc. to ANSI B.16.5 RF (raised face) C-max: 0,22%. CEQ-max: 0,43%.
Material certificate: EN 10204/3.1**

Kích cỡ theo tiêu chuẩn / Dimensions
ASME



HS Code  7307.9100

300 LBS

| Ông/Pipe | | Mặt bích/Flange | | | | | Cổ/Hub | Óc định vị/ Drilling template | | | | xấp xỉ approx. | |
|----------------------------|-------|-----------------|-------|-------|------|------|-------------|----------------------------------|-------|-------|------------|----------------------|--|
| Đường kính tiêu chuẩn inch | OD | O mm | B mm | tf mm | Y mm | X mm | Ant. number | l inch | l mm | W mm | kg cái/ea. | Mã sản phẩm Part No. | |
| 1/2" | 21,3 | 95 | 22,2 | 12,7 | 21 | 38 | 4 | 5/8" | 15,88 | 66,7 | 0,64 | 1222171 | |
| 3/4" | 26,7 | 115 | 27,7 | 14,3 | 24 | 48 | 4 | 3/4" | 19,05 | 82,6 | 1,12 | 1222175 | |
| 1" | 33,4 | 125 | 34,5 | 15,9 | 25 | 54 | 4 | 3/4" | 19,05 | 88,9 | 1,36 | 1222179 | |
| 1 1/4" | 42,2 | 135 | 43,2 | 17,5 | 25 | 64 | 4 | 3/4" | 19,05 | 98,4 | 1,68 | 1222182 | |
| 1 1/2" | 48,3 | 155 | 49,5 | 19,1 | 29 | 70 | 4 | 7/8" | 22,23 | 114,3 | 2,49 | 1222184 | |
| 2" | 60,3 | 165 | 61,9 | 20,7 | 32 | 84 | 8 | 3/4" | 19,05 | 127,0 | 2,87 | 1222188 | |
| 2 1/2" | 73,0 | 190 | 74,6 | 23,9 | 37 | 100 | 8 | 7/8" | 22,23 | 149,2 | 4,32 | 1222191 | |
| 3" | 88,9 | 210 | 90,7 | 27,0 | 41 | 117 | 8 | 7/8" | 22,23 | 168,3 | 5,85 | 1222193 | |
| 4" | 114,3 | 255 | 116,1 | 30,2 | 46 | 146 | 8 | 7/8" | 22,23 | 200,0 | 9,61 | 1222197 | |
| 5" | 141,3 | 280 | 143,8 | 33,4 | 49 | 178 | 8 | 7/8" | 22,23 | 235,0 | 12,3 | 1222202 | |
| 6" | 168,3 | 320 | 170,7 | 35,0 | 51 | 206 | 12 | 7/8" | 22,23 | 269,9 | 15,6 | 1222206 | |
| 8" | 219,1 | 380 | 221,5 | 39,7 | 60 | 260 | 12 | 1" | 25,40 | 330,2 | 24,2 | 1222208 | |
| 10" | 273,0 | 445 | 276,2 | 46,1 | 65 | 321 | 16 | 1 1/8" | 28,58 | 387,4 | 34,1 | 1222211 | |
| 12" | 323,8 | 520 | 327,0 | 49,3 | 71 | 375 | 16 | 1 1/4" | 31,75 | 450,8 | 49,8 | 1222215 | |
| 14" | 355,6 | 585 | 359,2 | 52,4 | 75 | 425 | 20 | 1 1/4" | 31,75 | 514,4 | 69,9 | 1222217 | |
| 16" | 406,4 | 650 | 410,5 | 55,6 | 81 | 483 | 20 | 1 3/8" | 34,93 | 571,5 | 88,1 | 1222219 | |
| 20" | 508,0 | 775 | 513,1 | 62,0 | 94 | 587 | 24 | 1 3/8" | 34,93 | 685,8 | 134,0 | 1222223 | |

BRODRENE DAHL - VIETNAM